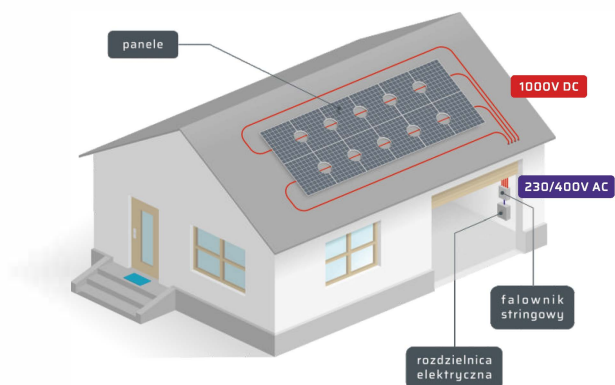


Falownik stringowy



Napięcie DC w obrębie modułów do **1000V**

Zanik napięcia AC, np. w czasie pożaru – konsekwencje: napięcie DC w obrębie modułów do **1000V**

Najmniejsza liczba złączy pomiędzy modułami/optymalizatorami

Niekompatybilne pary złączy na przewodach DC od różnych producentów

Niewłaściwy dobór przewodów po stronie AC i DC

Montaż wyłącznika DC w sporej odległości od modułów powodujące wprowadzenie napięcia DC np. do budynku

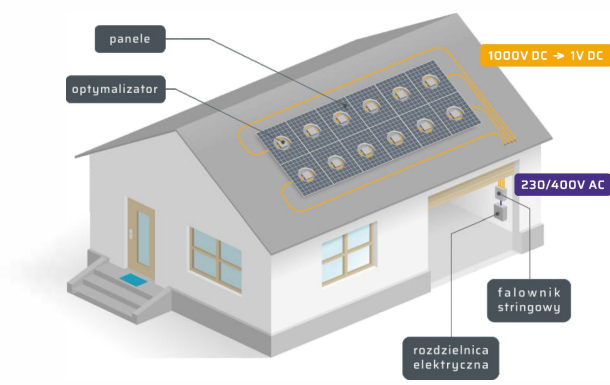
Możliwość powstawania pętli indukcyjnych przy niewłaściwym prowadzeniu przewodów DC

Stosowanie kompatybilnych par złączy na przewodach DC
Zastosowanie przewodów po stronie DC z podwójną lub wzmocnioną izolacją wg. PN-HD 60364-7-712

Zamieszczenie właściwych ostrzeżeń informujących o obecności instalacji fotowoltaicznej

Zastosowanie rozłącznika DC możliwie blisko pola modułów

Falownik stringowy z optymalizatorami



Napięcie DC w obrębie modułów do **1000V**

Zanik napięcia AC, np. w czasie pożaru – konsekwencje: napięcie DC w obrębie modułów do **60V (bezpieczny poziom)**

Największa liczba złączy pomiędzy modułami/optymalizatorami

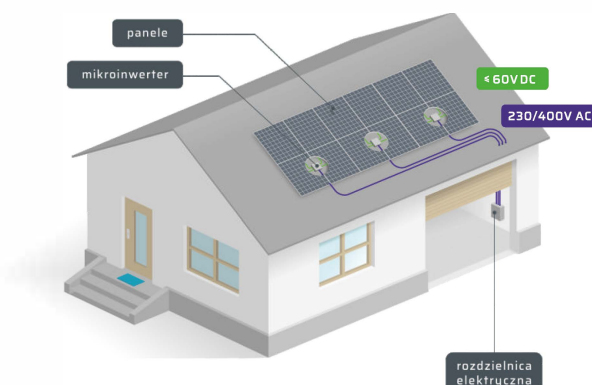
Niekompatybilne pary złączy na przewodach DC od różnych producentów

Niewłaściwy dobór przewodów po stronie AC i DC

Stosowanie kompatybilnych par złączy na przewodach DC
Zastosowanie przewodów po stronie DC z podwójną lub wzmocnioną izolacją wg. PN-HD 60364-7-712

Zamieszczenie właściwych ostrzeżeń informujących o obecności instalacji fotowoltaicznej

Mikroinwertery



Napięcie DC w obrębie modułów do **60V (bezpieczny poziom)**

Zanik napięcia AC, np. w czasie pożaru – konsekwencje: napięcie DC w obrębie modułów do **60V (bezpieczny poziom)**

Większa liczba złączy niż przy falowniku stringowym bez optymalizatorów

Niekompatybilne pary złączy na przewodach DC od różnych producentów

Niewłaściwy dobór przewodów po stronie AC i DC

Stosowanie kompatybilnych par złączy na przewodach DC
Zastosowanie przewodów po stronie DC z podwójną lub wzmocnioną izolacją wg. PN-HD 60364-7-712

Zamieszczenie właściwych ostrzeżeń informujących o obecności instalacji fotowoltaicznej